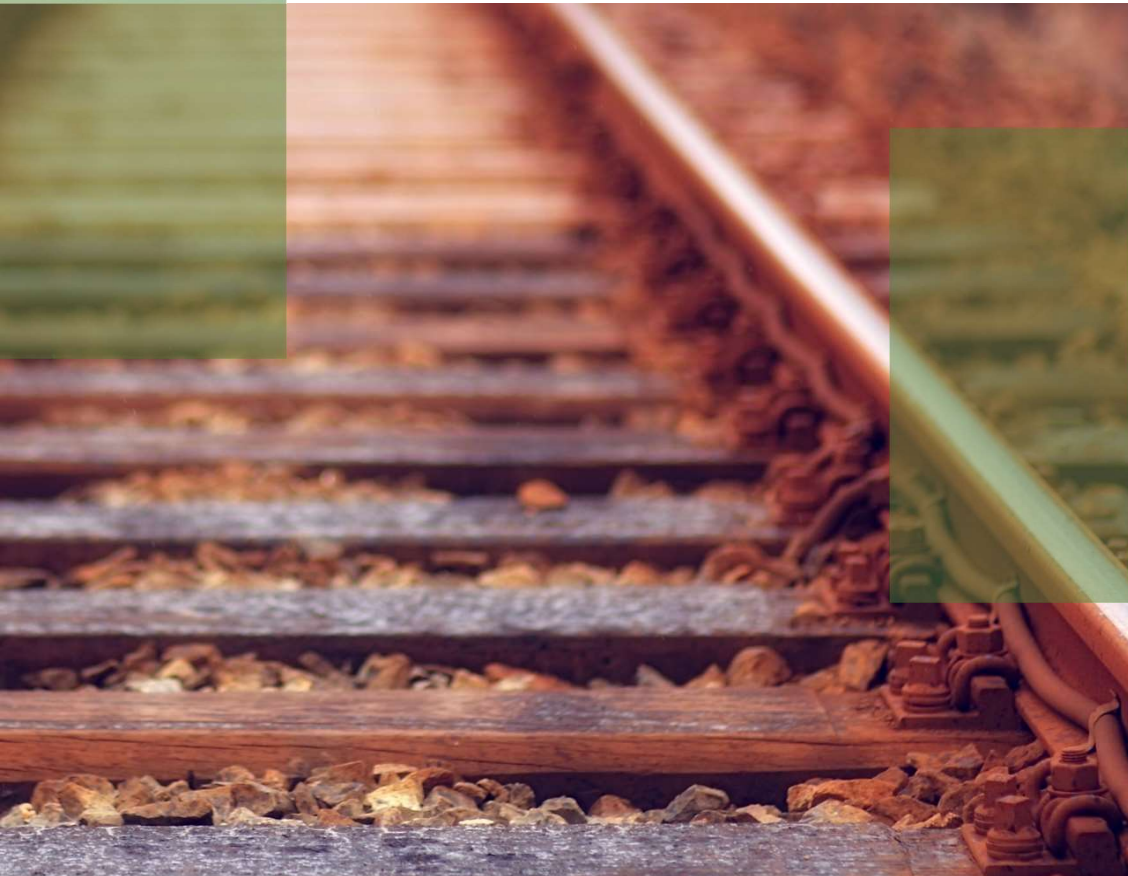




GEWERKSCHAFT DEUTSCHER LOKOMOTIVFÜHRER  
B E Z I R K S Ü D - W E S T



## Bild und Grafiknachweis

Deckblatt außen und Rückseite außen	Jonas Plenio – <a href="http://www.unsplash.com">www.unsplash.com</a>
Deckblatt innen und Inhaltsverzeichnis	GDL – <a href="http://www.gdl.de">www.gdl.de</a>
Seite 3 und 4	Ave Calver – <a href="http://www.unsplash.com">www.unsplash.com</a> GDL-Bezirk Süd-West – <a href="http://www.gdl-sw.de">www.gdl-sw.de</a>
Seite 5 und 6	Absolutvision – <a href="http://www.unsplash.com">www.unsplash.com</a> GDL-Jugend – <a href="http://www.gdl-jugend.de">www.gdl-jugend.de</a>
Seite 7 und 8	Muhil Mohan – <a href="http://www.unsplash.com">www.unsplash.com</a> FainesPlan e.V. – <a href="http://www.fairnessplan.org">www.fairnessplan.org</a> FairnessBahNEn e.V. – <a href="http://www.fairnessbahnen.org">www.fairnessbahnen.org</a>
Seite 9 und 10	Hannah Busing – <a href="http://www.unsplash.com">www.unsplash.com</a> BSW und EWH – <a href="http://www.stiftungsfamilie.de">www.stiftungsfamilie.de</a> DEVK – <a href="http://www.devk.de">www.devk.de</a> Sparda-Bank – <a href="http://www.sparda.de">www.sparda.de</a> VDES – <a href="http://www.vdes.org">www.vdes.org</a> Bahn-BKK – <a href="http://www.bahn-bkk.de">www.bahn-bkk.de</a> dbb Beamtenbund und Tarifunion – <a href="http://www.dbb.de">www.dbb.de</a>
Seite 11 und 12	Scott Graham – <a href="http://www.unsplash.com">www.unsplash.com</a>
Seite 13	Tingey Injury Law Firm – <a href="http://www.unsplash.com">www.unsplash.com</a>
Seite 14	Linkedin Sales Solutions – <a href="http://www.unsplash.com">www.unsplash.com</a> Apple – <a href="http://www.apple.de">www.apple.de</a> Facebook – <a href="http://www.facebook.de">www.facebook.de</a> Google – <a href="http://www.google.de">www.google.de</a> Instagram – <a href="http://www.instagram.com">www.instagram.com</a> Twitter – <a href="http://www.twitter.de">www.twitter.de</a> WhatsApp – <a href="http://www.whatsapp.com">www.whatsapp.com</a> Youtube – <a href="http://www.youtube.de">www.youtube.de</a>
Restlichen Bilder und Grafiken	GDL – <a href="http://www.gdl.de">www.gdl.de</a> GDL-Bezirk Süd-West – <a href="http://www.gdl-sw.de">www.gdl-sw.de</a>

## Inhaltsverzeichnis

<b>Seite 3</b>	<b>Grußworte des Bezirksvorsitzenden</b>
<b>Seite 4</b>	<b>Wir sind Deine Ansprechpartner</b>
<b>Seite 5</b>	<b>Kurze Übersicht Bezirk / Ortsgruppen / Jugend</b>
<b>Seite 6</b>	<b>Von der Idee bis zur Umsetzung und unsere Satzung</b>
<b>Seite 7</b>	<b>FairnessPlan e.V. / FairnessBahNEN e.V.</b>
<b>Seite 8-9</b>	<b>Vorteile einer GDL-Mitgliedschaft</b>
<b>Seite 10</b>	<b>Unsere Partner</b>
<b>Seite 11</b>	<b>Tarifvertragsgesetz und Tarifbindung</b>
<b>Seite 12</b>	<b>Normenpyramide, Gewerkschaft und Betriebsrat</b>
<b>Seite 13</b>	<b>Was tun bei Rechtsschutz?</b>
<b>Seite 14</b>	<b>Bestens informiert im Web und per App</b>
<b>Seite 15</b>	<b>Noch Fragen? – Deine Ortsgruppe</b>
<b>Seite 16</b>	<b>Ausfüllhinweise und Beitrag</b>
<b>Seite 18-19</b>	<b>Beitrittserklärung</b>
<b>ab Seite 20</b>	<b>Informationen des Betriebsrates und Deiner Ortsgruppe/n</b>

Die weibliche Form ist der männlichen Form in dieser Broschüre gleichgestellt. Lediglich aus Gründen der leichteren Lesbarkeit wurde in Teilen der Broschüre die männliche Form gewählt.

## Liebe Kollegin, lieber Kollege,

es freut mich, dass Du Interesse an der GDL hast und Dich über unsere Arbeit für die Eisenbahnerinnen und Eisenbahner informieren möchtest.

Mit diesem Informationsmaterial möchte Dir der GDL-Bezirk Süd-West einen kleinen Einblick in unsere Arbeit geben.

Als einer der ältesten Gewerkschaft in Deutschland setzt sich unsere Interessenvertretung seit 1867 für die beruflichen, sozialen, wirtschaftlichen, rechtlichen und ökologischen Interessen ihrer Mitglieder ein. Dabei ist es uns sehr wichtig, bei jedem Eisenbahnverkehrs- und Eisenbahninfrastrukturunternehmen die Rahmenbedingungen auf ein einheitliches Niveau zu bringen, welches unsere ehrenwerten Berufe angemessen würdigt.

Ein dauerhaft hohes Lohnniveau, die Gewährleistung einheitlicher und guter Aus- und Fortbildungsbedingungen sind uns genauso wichtig, wie unser Einsatz dafür, dass unsere Kolleginnen und Kollegen bei allen Eisenbahnverkehrs- und Infrastrukturunternehmen die gleichen Wettbewerbsbedingungen vorfinden.

Die zunehmende Liberalisierung des Schienenverkehrs in Europa erforderte es außerdem, sich international untereinander zu vernetzen und zusammenzuarbeiten.

Ob Alt oder Jung - die Mitglieder der GDL wissen, dass ihre Interessen ernst genommen und wirksam vertreten werden. Wir lassen unsere Mitglieder auch in Notlagen nicht im Stich. Bei gerichtlichen oder außergerichtlichen beruflichen Rechtsstreitigkeiten gewähren wir Rechtsschutz und Berufshaftpflichtschutz.

Deutschlandweit gibt es über 200 GDL-Ortsgruppen, allein 27 im GDL Bezirk Süd-West. In diesen Ortsgruppen findet die Betreuung der Mitglieder statt, dort engagieren sich unsere Mitglieder ehrenamtlich. Auf den jährlich stattfindenden Jahreshauptversammlungen werden Anträge an und von der Basis beschlossen, die maßgeblich unsere gewerkschaftlichen Aufgaben mitbestimmen.

Ich würde mich freuen, Dich als Mitglied auf der nächsten Jahreshauptversammlung Deiner GDL-Ortsgruppe begrüßen zu dürfen.

Solltest Du weitere Fragen haben, stehen Dir unsere Ansprechpartner in den Ortsgruppen vor Ort jederzeit zur Seite.

Mit kollegialen Grüßen

Lutz Dächert  
Vorsitzender des GDL-Bezirk Süd-West



# Der Bezirksvorstand des GDL-Bezirks Süd-West

## Bezirksvorsitzender

Lutz Dächert  
E-Mail: lutz.daechert@gdl-sw.de  
Telefon: 0621-976077611  
Mobil: 0160-97451060



 stark  
 unbestechlich  
 erfolgreich



GEWERKSCHAFT DEUTSCHER LOKOMOTIVFÜHRER  
BEZIRK SÜD - WEST

## 1. stellv. Bezirksvorsitzender und Tariferferent

Jens-Peter Lück  
E-Mail: jens-peter.lueck@gdl-sw.de  
Mobil: 0160-97457980



## 2. stellv. Bezirksvorsitzender

Danny Grosshans  
E-Mail: danny.grosshans@gdl-sw.de  
Telefon: 0621-976077613  
Mobil: 0151-24170428



## Bezirkskassierer

Silvio Gleitsmann  
E-Mail: silvio.gleitsmann@gdl-sw.de  
Mobil: 0152-34535026



stellv. Bezirkskassierer  
und stellv. Bezirksschriftführer

## Bezirksschriftführer

Marko Schönfelder  
E-Mail: marko.schoenfelder@gdl-sw.de  
Mobil: 0176-72797278



## Bezirksjugendleiterin

Rebecca Doss  
E-Mail: rebecca.doss@gdl-sw.de  
Mobil: 0152-52992565



 wir sind für Euch da

## Bezirksseniorenvertreter

Roland Schwab  
E-Mail: roland.schaub@gdl-sw.de  
Mobil: 0160-97435226





## Unser Bezirk und unsere Ortsgruppen

Der GDL-Bezirk Süd-West umfasst 27 Ortsgruppen, die sich auf die Bundesländer Baden-Württemberg, Rheinland-Pfalz und Saarland verteilen. Um dort die Arbeit zu erleichtern, ist es immer ratsam, einer Ortsgruppe beizutreten, welche Deinem beruflichen Umfeld räumlich am nächsten ist.

Die Geschäftsstelle des Bezirkes befindet sich in Mannheim in der Nähe des Hauptbahnhofes.

**GDL Bezirk Süd-West, Kaiserring 14-16, 68161 Mannheim**

**Tel.: 0621 - 9760776-0, Fax: 0621 - 9760776-14, Mail: [info@gdl-sw.de](mailto:info@gdl-sw.de)**

## Dabei sein und mitgestalten

Die GDL ist eine kleine, aber dafür äußerst schlagkräftige Gewerkschaft. Hauptamtliche Mitarbeiter allein können die umfangreiche Arbeit nicht bewältigen. Durch das überdurchschnittliche, freiwillige und ehrenamtliche Engagement leisten viele Mitglieder einen unschätzbaren Beitrag zum Erfolg der GDL.

Kernstück dieser Arbeit ist die Information und Betreuung unserer Mitglieder vor Ort. Helfende, unterstützende und mitmachende Hände sind für eine erfolgreiche Arbeit Grundvoraussetzung und werden in den Ortsgruppen immer benötigt. Gewerkschaftsarbeit kann nur erfolgreich sein, wenn die direkt Betroffenen sich beteiligen und ihre Interessen zum Ausdruck bringen.

## GDL-Jugend

Die GDL-Jugend ist die Jugendorganisation innerhalb der GDL. Sie besitzt eine eigene Satzung und vertritt alle Mitglieder unter 27 Jahren bei allen Eisenbahnunternehmen in Deutschland.

Die GDL-Jugend wird geleitet von der Bundesjugendleitung, in enger Zusammenarbeit mit den Jugendleitern aus den Bezirken. Die Bundesjugendleitung kommt mindestens zweimal im Jahr mit den Bezirksjugendleitern sowie ihren Stellvertretern zum Bundesjugendausschuss (BJA) für einen gemeinsamen Austausch zusammen. Auf dem BJA werden u.a. Beschlüsse für die Bereiche Tarif, Bildung und die politische Richtung der GDL-Jugend beraten und beschlossen.



## Von der Idee bis zur Umsetzung

### Ortsgruppe

Jedes Mitglied kann auf den regelmäßig stattfindenden Jahreshaupt- und Mitgliederversammlungen seiner Ortsgruppe Anträge zu gewerkschaftspolitischen Themen einreichen. In der Diskussion und Beratung zum Inhalt des Antrages kommt die Versammlung am Ende zur Zustimmung oder Ablehnung. Erfährt der Antrag die mehrheitliche Zustimmung der anwesenden Mitglieder, wird der Antrag dem nächsthöheren Gremium (erweiterter Bezirksvorstand) zur Beratung und Beschlussfassung übermittelt.

### Bezirk

Die Anträge aus den Ortsgruppen oder dem erweiterten Bezirksvorstand werden durch den erweiterten Bezirksvorstand diskutiert, beraten und beschlossen. Erfährt der Antrag die mehrheitliche Zustimmung des erweiterten Bezirksvorstandes, wird der Antrag dem nächsthöheren Gremium (Generalversammlung / Hauptvorstand/ zuständige Tarifkommission) zur Beratung und Beschlussfassung übermittelt.

### Generalversammlung/Hauptvorstand/zuständige Tarifkommission

Die Anträge aus dem erweiterten Bezirksvorstand werden durch das satzungsgemäße entsprechende Gremium diskutiert, beraten und beschlossen. Erfährt der Antrag die mehrheitliche Zustimmung des Gremiums, fließt der Inhalt des Antrages in die Arbeit der GDL kurz, mittel- oder langfristig ein.

Weitere Informationen zu den Organen und Gremien der GDL kannst Du im § 11 ff. unserer Satzung nachlesen.

## Satzung

Unser Name, der Sitz und der Organisations- und Zuständigkeitsbereich beruht auf der Satzung der Gewerkschaft Deutscher Lokomotivführer in der jeweils gültigen Fassung. Neben den Grundsätzen, Zielen und Aufgaben erhältst Du dort auch Informationen über die Rechte **und** Pflichten, welche eine Mitgliedschaft bei der GDL mit sich bringen. Im § 10 der Satzung sind außerdem nochmals alle Leistungen aufgeführt. In der Normenhierarchie rangiert die Satzung unterhalb von staatlichen Rechtsnormen.

Hervorheben möchten wir die Pflicht jedes Mitgliedes, dass persönliche Veränderungen mit Bezug auf das Arbeitsverhältnis zeitnah mitzuteilen sind. Neben einer Veränderung des Entgeltes gehören dazu auch ein Wechsel des Arbeitgebers und/oder die Änderung der Erreichbarkeit (Adresse, Telefon, E-Mail). Nur so kann gewährleistet werden, dass die Betreuung durch die zuständigen Ortsgruppen und Bezirke erfolgen kann.

Die aktuell gültige Fassung unserer Satzung kann auf [www.gdl.de](http://www.gdl.de) heruntergeladen werden.

## Gemeinsame Einrichtungen



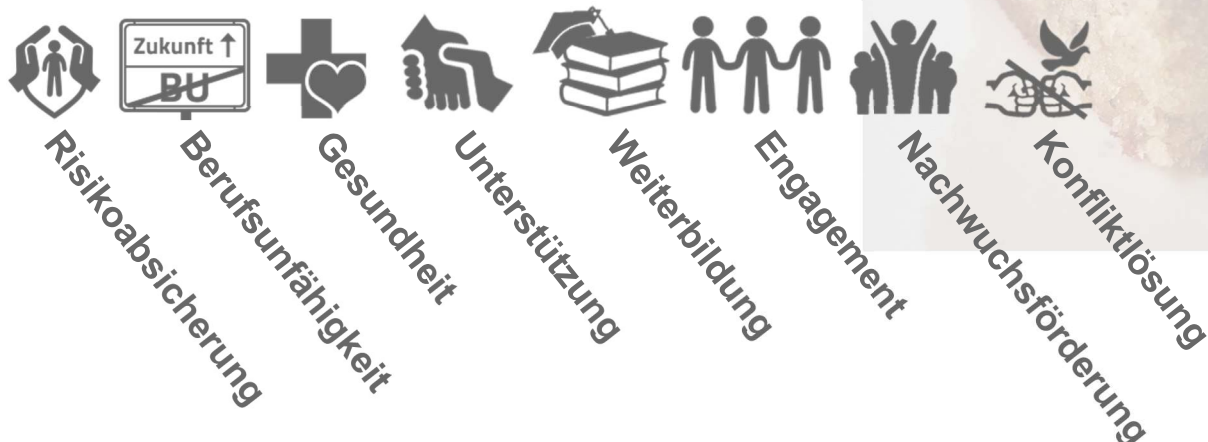
Mit dem FairnessPlan e.V. und dem FairnessBahNEN e.V. konnte die GDL weitere Leistungen tarifvertraglich für ihre Mitglieder fest verankern. Diese Einrichtungen bieten maßgeschneiderte und nachhaltige Sozialleistungen an, die im weitesten Sinne der Erhaltung der Beschäftigungsfähigkeit dienen. Das Angebot reicht von präventiven Gesundheitsmaßnahmen bis hin zu finanzieller Unterstützung. Auch in Notlagen der Leistungsberechtigten bieten die Vereine finanzielle und materielle Hilfe an.

Ob und in welchem Umfang Du leistungsberechtigt bist, hängt davon ab, bei welchem Unternehmen Du beschäftigt bist. Eine Mitgliedschaft in der GDL ist jedoch Grundvoraussetzung für die Inanspruchnahme dieser Leistungen.



Weitere Informationen und Ansprechpartner erfährst Du über Deine GDL-Ortsgruppe oder dem Internetauftritt der beiden Vereine.

[www.fairnessplan.org](http://www.fairnessplan.org)  
[www.fairnessbahnen.org](http://www.fairnessbahnen.org)





## Welche Vorteile bietet mir eine GDL-Mitgliedschaft?

Die GDL ist die Gewerkschaft für das gesamte direkte Eisenbahnpersonal. Die GDL ist Tarif- und Sozialpartner bei annähernd 60 Eisenbahnunternehmen und vertritt dort die Interessen der Eisenbahnerinnen und Eisenbahner.

### Die GDL ist schlagkräftig

Mit einem hohen Organisationsgrad von mehr als 80 Prozent bei den Lokomotivführern der Deutschen Bahn und 70 Prozent bei den privaten Eisenbahnverkehrsunternehmen sowie zahlreichen Zugbegleitern beweist die GDL Stärke, wenn es darauf ankommt. Sie ist in der Lage, die Interessen ihrer Mitglieder durchzusetzen, notfalls mit den Mitteln eines Arbeitskampfes. Die GDL hat rund 40.000 Mitglieder.

### Die GDL ist eine erfolgreiche Gewerkschaft

Sie hat in den vergangenen Jahren insbesondere in der Tarifpolitik gute und erfolgreiche Arbeit geleistet:

- Mit dem Flächentarifvertrag für das Zugpersonal BuRa-ZugTV hat sie für eine Angleichung der Tarifniveaus der privaten Eisenbahnverkehrsunternehmen an das der DB AG gesorgt.
- Seit der Einführung des Lokomotivführertarifvertrags (LfTV) bei der DB AG im Jahr 2008 konnte die GDL die Stundenlöhne mit einem leistungs- und verantwortungsgerechten Entgeltsystem von durchschnittlich 15,02 €/Stunde (2008) auf 22,55 €/Stunde (2023) erhöhen.
- Sie hat mit der verbindlichen Schichtplanung "Mehr Plan, mehr Leben" bei der DB AG und weiteren Eisenbahnverkehrsunternehmen für eine stabilere und verlässlichere Planung der Freizeit gesorgt.
- Sie hat durchgesetzt, dass bei der DB AG und vielen weiteren Unternehmen "Anwesenheitszeit gleich Arbeitszeit" ist (abzüglich der gesetzlichen Pause).

### Die GDL ist der kompetente Ansprechpartner vor Ort

GDL-Mitglieder können sich darauf verlassen, dass ihnen Ansprechpartner in ihrer Nähe zur Verfügung stehen, die ihre Interessen sachkundig und engagiert vertreten. Dies gilt sowohl in den Betrieben, in den rund 200 Ortsgruppen, in den Bezirken als auch in der Hauptgeschäftsstelle in Frankfurt am Main.

## Die GDL ist mitgliedernah und verlässlich

Die GDL ist sich ihrer Verantwortung gegenüber den Mitgliedern bewusst. Die Stärke einer Gewerkschaft hängt erheblich von zufriedenen Mitgliedern ab. Die GDL nimmt die Sorgen und Nöte ihrer Mitglieder ernst und ist ihnen ein verlässlicher Partner.

## Die GDL ist parteipolitisch und konfessionell unabhängig

Die GDL bekennt sich zum freiheitlich demokratischen Rechtsstaat. Egal ob rot, grün, schwarz oder gelb: Die GDL lässt sich vor keinen parteipolitischen Karren spannen. Für sie zählen ausschließlich die Mitgliederinteressen. Um diese wirkungsvoll zu vertreten, wendet die GDL alle gesetzlich zugelassenen Mittel an.

## Aus der Stärke der GDL resultiert eine starke Interessenvertretung

Je mehr Mitglieder unsere Gewerkschaft hat, umso:

- größer ist das politische, öffentliche und gewerkschaftliche Gewicht,
- größer ist die Durchsetzungsfähigkeit in den Betriebs- und Personalräten,
- stärker ist die Tarifmächtigkeit gegenüber den Arbeitgebern und
- leistungsfähiger ist sie durch solide Finanzen.

## Unser Leitsatz seit 1867: Einer für alle, alle für einen!

Diese gelebte Solidarität und die Erfolge der GDL prägen die Gewerkschaftsarbeit seit mehr als 155 Jahren. Kollegialität, Sach- und Fachwissen und völlige Unabhängigkeit von Parteien und Arbeitgebern sind und bleiben Richtschnur unserer gewerkschaftlichen Tätigkeit.

## Gute Gründe für die Mitgliedschaft in der GDL

Die GDL gewährt ihren Mitgliedern anerkannt vorbildliche Leistungen, z. B.

- berufliche, soziale, rechtliche und wirtschaftliche Interessenvertretung, nicht nur für Lokomotivführer
- kompetente Ansprechpartner vor Ort
- Solidarität und Kollegialität in der GDL
- umfangreiches Serviceangebot
- Rechtsschutz bei beruflichen Rechtsstreitigkeiten
- Berufshaftpflichtschutz
- Beihilfe in Notlagen und im Sterbefall
- Freizeitunfallversicherung
- Familien-Rechtsschutzversicherung
- Finanzielle Unterstützung bei Streik
- Fachliteratur und Fachbroschüren
- umfangreiches Schulungs- und Bildungsangebot
- Arbeits- und Ausbildungshilfen
- monatliche Ausgabe des GDL Magazins VORAUS
- attraktive Leistungen aus FairnessPlan e.V. und FairnessBahnEN e.V.

## Unsere Partner

STIFTUNG  
**BSW**

Eisenbahn-  
Waisenhort  
Milde Stiftung



Die Stiftung Bahn Sozialwerk ist eine Sozialeinrichtung für aktive und ehemalige Eisenbahner sowie deren Familien. Das BSW leistet gemeinsam mit der Stiftung Eisenbahn-Waisenhort (EWH) wertvolle Hilfe und wird von kompetenten Mitarbeitern, engagierten Ehrenamtlichen sowie solidarischen Förderern und Spendern getragen. Mit dem BSW hast Du einen starken Partner fürs Leben, kannst etwas Gutes tun und gleichzeitig alle Leistungen in Anspruch nehmen.

**DEVK**

Die DEVK bietet für alle Lebenslagen das richtige Versicherungsprodukt. Von A wie Altersvorsorge bis Z wie Zahnzusatz erhältst Du als GDL Mitglied günstigere Konditionen. Die zahlreichen DEVK Geschäftsstellen bieten zudem einen Ansprechpartner auch in Deiner Nähe.

**Sparda-Bank**

Die Sparda-Bank ist eine Bank mit zufriedenen Kunden. Das Sparda-Girokonto, höhere Sparzinsen und niedrige Kreditzinsen machen sie zu einer der preiswertesten Banken in Deutschland.



Sport der Bahn

Der Verband Deutscher Eisenbahner-Sportvereine e. V. ist die Dachorganisation der in Deutschland ansässigen Eisenbahner-Sportvereine (ESV).

Der VDES ist Mitglied des Deutschen Olympischen Sportbundes (DOSB) und des Internationalen Eisenbahner-Sportverbandes (USIC). Der VDES ist anerkannter Bildungsträger nach HBUG.

**BAHN-BKK**

Zug um Zug - Gesundheit

Die BAHN-BKK ist die Krankenkasse für alle Lebenssituationen – mit passenden EXTRAS und einem i-Tüpfelchen an Service. Als geöffnete, gesetzliche Krankenkasse mit Präventionsschwerpunkt arbeitet die BAHN-BKK ständig daran, ihre Leistungen auszubauen und an die Bedürfnisse der Kunden anzupassen.

## Deutscher Beamtenbund und Tarifunion

Unter dem Dach des dbb haben sich über 40 Gewerkschaften zusammengeschlossen. Mit insgesamt über 1,3 Millionen Mitgliedern ist der dbb die große Interessenvertretung für Beamte und Tarifbeschäftigte im öffentlichen Dienst und im privaten Dienstleistungssektor. Der dbb versteht sich als konstruktiver Reformpartner von Politik, Verwaltung und Gesellschaft und als tatkräftiger Interessenvertreter seiner Mitglieder. Mitglied wird man beim dbb nicht unmittelbar, sondern bei der für den Dienst- bzw. Arbeitsbereich zuständigen Fachgewerkschaft.

Als GDL-Mitglied kannst Du ebenfalls auf die umfangreichen Leistungen des dbb zurückgreifen. Das Vorsorgewerk bietet zum Beispiel attraktive Konditionen zu den Themen Dienst- und Berufsunfähigkeit, Risiko-Unfallversicherung oder Pflegezusatzversicherung. Die Vorteilswelt bündelt für die dbb-Familie Einkaufsvorteile in über 350 Markenshops. Des Weiteren bietet die dbb-Akademie ein breites und ausgewogenes Angebot an gewerkschaftlicher, beruflicher und persönlicher Fortbildung.



**dbb**  
beamtenbund  
und tarifunion

## Rechtssicherheit durch Tarifbindung

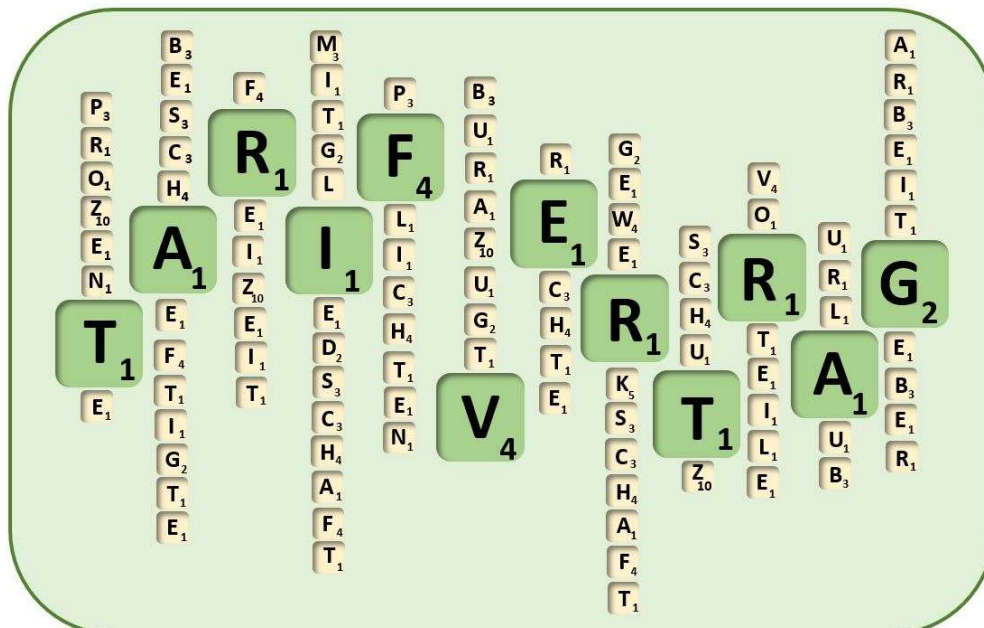
§ 4a Tarifvertragsgesetz (TEG) wird aktuell nur von einem Unternehmen in Deutschland zur Anwendung gebracht – dem Staatskonzern der Deutschen Bahn AG. In all den anderen Betrieben kommt Tarifpluralität zur Anwendung. Mit (D)einer Mitgliedschaft in der GDL bestimmst Du, welcher Tarifvertrag im Betrieb auf Dich angewendet werden muss. Gewerkschaftslose Arbeitnehmer werden vom Arbeitgeber „gesetzt“.

Da der Arbeitgeber nicht wissen kann, welcher Gewerkschaft Du angehörst, musst Du es ihm anzeigen. Dafür halten unsere Ortsgruppen/Bezirke entsprechende Vordrucke bereit.

Nur mit der Abgabe der Tarifbindungserklärung werden individuelle Ansprüche und exklusive Regelungen aus den Tarifverträgen der GDL auch für Dich verbindlich und schafft Rechtssicherheit.

### Deshalb ist die Abgabe der Tarifbindungserklärung für GDL-Mitglieder wichtig!

Ein dafür vorgefertigtes Schreiben bekommst Du über Deine Ortsgruppe.





## Wichtige Regelungen

### Normenpyramide

Als Normenpyramide bezeichnet man das Verhältnis verschiedener Rechtsquellen zueinander. Eine höhere Rechtsquelle setzt sich immer gegen eine niedrigere Rechtsquelle durch. Die Normenpyramide wird durch das Günstigkeitsprinzip durchbrochen, wonach immer die für den Arbeitnehmer günstigere Norm zur Anwendung kommt.



## Gewerkschaft und Betriebsrat

### Gewerkschaft

Zu den Aufgaben einer Gewerkschaft gehört unter anderem das Verhandeln und Abschließen von Tarifverträgen mit einzelnen Arbeitgebern sowie Vereinigungen von Arbeitgebern. Die GDL ist bei annähernd 60 Eisenbahnunternehmen Tarif- und Sozialpartner.

### Betriebsrat

Der Betriebsrat ist eine von allen Arbeitnehmern des Betriebes gewählte Interessenvertretung. Arbeitgeber und Betriebsrat arbeiten demnach vertrauensvoll mit den im Betrieb vertretenen Gewerkschaften zum Wohl der Arbeitnehmer im Betrieb zusammen. Der Betriebsrat hat unter anderem darüber zu wachen, dass die zu Gunsten der Arbeitnehmer geltenden Tarifverträge und Gesetze eingehalten und umgesetzt werden.



Die GDL-Mitglieder in den Betriebsräten haben eine besondere Verantwortung. Sie verteidigen das, wofür die Mitglieder in harten Auseinandersetzungen gekämpft, sich gemeinsam stark gemacht und den Konflikt nicht gescheut haben. Die Listenführer der GDL-Listen sind laut unserer Satzung in den Gremien der GDL fest verankert.

# Was tun bei Rechtsschutz?

## Familien- und Wohnungsrechtsschutz

Die GDL hat für ihre Mitglieder seit 1981 eine Familien-Rechtsschutzversicherung als Gruppenversicherung bei der DEVK abgeschlossen. Der Beitrag der daran teilnehmenden Versicherten ist bereits im GDL-Mitgliedsbeitrag enthalten. Der DEVK-Rechtsschutzpass ist jederzeit online unter [www.gdl.de](http://www.gdl.de) einsehbar. Der Gruppenversicherungsvertrag kann individuell durch Ergänzungsangebote der DEVK zu günstigen Beiträgen angepasst und aufgewertet werden.

## Verkehrs-Rechtsschutz Arbeitsweg

Um Sie bei Rechtsstreitigkeiten für den Weg von und zur Arbeit abzusichern, hat der FairnessPlan e.V./FairnessBahnNEN e.V. eine Verkehrs-Rechtsschutzversicherung mit der DEVK abgeschlossen.

Zur Inanspruchnahme des Privat-/Familien- und Wohnungs- und des Verkehrs-Rechtsschutz Arbeitsweg, bitte zunächst die telefonische Rechtsberatung der DEVK (Telefonnummer auf dem aktuellen Antrag) kontaktieren. Parallel dazu bitte an die zuständige Ortsgruppe (ist auf Deinem Mitgliedsausweis vermerkt) wenden, welche den entsprechenden Antrag bereithält. Der Antrag muss vollständig ausgefüllt, unterschrieben und ergänzende Unterlagen, welche Aufschluss über das Schadenereignis geben, hinzugefügt werden. Die Unterschrift des Ortsgruppenvorsitzenden auf dem Antragsformular ist unerlässlich. Nur so erkennt die DEVK Deine GDL-Mitgliedschaft. Sende anschließend den Antrag und Anlagen direkt an die DEVK-Versicherung.

## Berufsrechtsschutz

Mitglied der GDL zu sein bedeutet, im Falle eines Rechtsstreites berechnigte Ansprüche durchsetzen oder ungerechtfertigte An- und Eingriffe abwehren zu können. Laut Satzung gewährt die GDL jedem Mitglied „Rechtsschutz bei allen gerichtlichen und außergerichtlichen beruflichen Rechtsstreitigkeiten, die in unmittelbarem Zusammenhang mit dem Dienst- oder Arbeitsverhältnis stehen“.

Um den Berufsrechtsschutz der GDL in Anspruch zu nehmen, wende Dich an den GDL-Betriebsrat in Deinem Betrieb oder der zuständigen Ortsgruppe. Diese halten entsprechende Anträge vor. Der Antrag auf Gewährung von GDL-Rechtsschutz sollte sorgfältig ausgefüllt, unterschrieben werden und sämtliche, den Rechtsschutzfall betreffende Unterlagen, sind bei dem Bezirksvorstand einzureichen.

## Rechtsschutz im GDL-Bezirk Süd-West

Die Rechtsabteilung in unserer Geschäftsstelle

**GDL Bezirk Süd-West, Kaiserring 14-16, 68161 Mannheim**

**Tel.: 0621 - 9760776-12, Fax: 0621 - 9760776-14, Mail: [rechtsschutz@gdl-sw.de](mailto:rechtsschutz@gdl-sw.de)**

## Internet, Facebook, Instagram und andere Medien

Selbstverständlich nutzt auch die GDL das Internet und soziale Medien, um ihre Informationen zeitnah und flächendeckend ihren Mitgliedern bereitzustellen.

Einige Ortsgruppen erweitern dieses Angebot mit eigenen Onlineauftritten oder Smartphone-Anwendungen, um die Nähe zu ihren Mitgliedern noch weiter auszubauen.



## Noch Fragen?

Hast Du noch Fragen oder benötigst Unterstützung, stehen wir selbstverständlich zur Verfügung.

Dein GDL-Bezirk Süd-West und unsere GDL-Ortsgruppen vor Ort





## Ausfüllhinweise und Beitritt

Die Beitrittserklärung muss **vollständig ausgefüllt** werden. Fehlende Angaben oder Unterschriften verzögern die Bearbeitung und den Beitritt in die GDL. Des Weiteren wird eine Kopie der letzten Abrechnungsbescheinigung des Entgeltes benötigt aus der das monatliche Bruttoentgelt ersichtlich ist.

Der Antrag **muss** insgesamt 3x unterschrieben werden und kann bei dem jeweiligen Ortsgruppenvorsitzenden abgegeben oder an folgende Adresse gesendet werden:

**GDL**  
**Kaiserring 14-16**  
**68161 Mannheim**

### Beitragsordnung, Beitragskorrektheit und Änderung der persönlichen Daten

Um alle Leistungen der GDL in vollem Umfang nutzen zu können, müssen die Beiträge nach der aktuellen Beitragsordnung entrichtet werden. Ein geändertes Entgelt durch Höhergruppierung, Entgeltzuwachs oder Ersatzleistungen (z.B. Elterngeld) bewirkt in manchen Fällen eine Minderung oder Erhöhung des zu entrichtenden Mitgliedbeitrages.

Ein Arbeitgeberwechsel, Änderung von Namen oder neue Anschriften müssen, wie die vorbezeichneten Änderungen satzungsgemäß unverzüglich an uns übermittelt werden. Eine Schnittstelle von den Arbeitgebern zur GDL und umgekehrt ist nicht vorhanden.

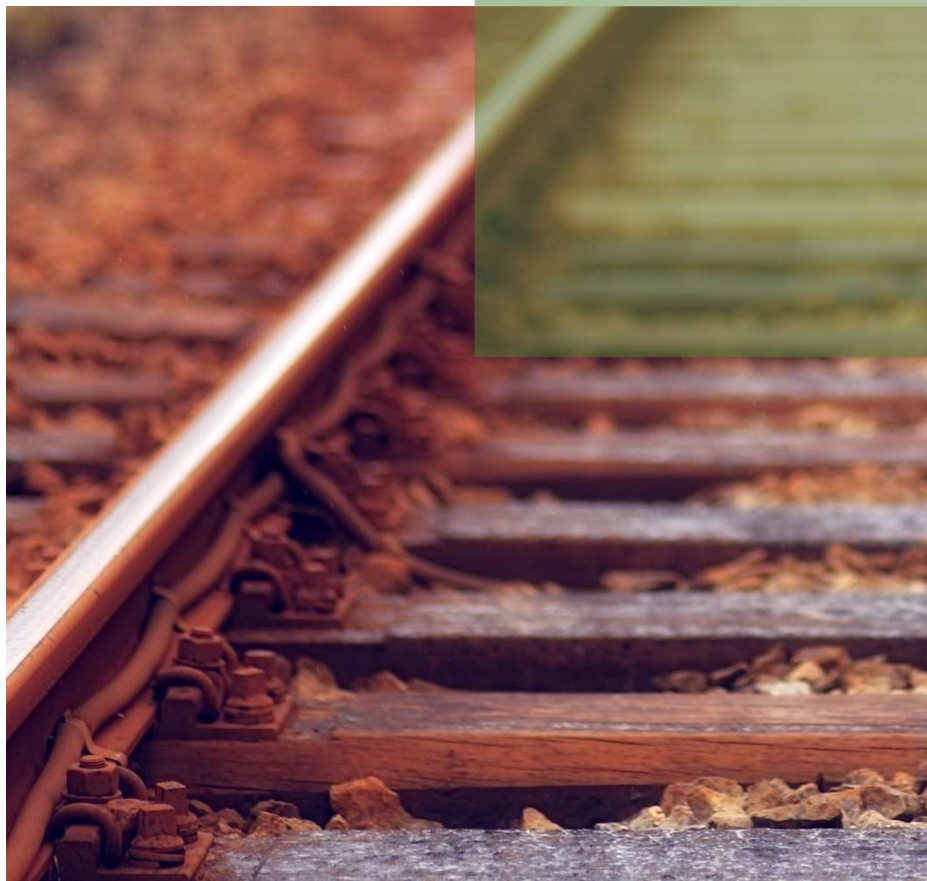
Änderungen könnt Ihr direkt bei Eurem GDL-Ortsgruppenvorstand oder dem GDL-Bezirk Süd-West melden.

Mitglieder	Mitgliedsbeitrag auf Basis
Aktiv	0,7 Prozent Tabellenentgelt
Inaktiv	0,55 Prozent Rente/Pension
Auszubildende	0,25 Prozent der Ausbildungsvergütung
Witwen/Hinterbliebene	Mindestbeitrag
Mindestbeitrag	7,00 Euro
Höchstbeitrag	40,00 Euro

\*zusätzlich zum Mitgliedsbeitrag erheben die jeweiligen Ortsgruppen einen individuellen Zusatzbeitrag

### Beitragsberechnung anhand eines Beispiels

Monatliches Brutto	Mitgliedsbeitrag (Aktiv)
1500,00 Euro	10,50 Euro
2000,00 Euro	14,00 Euro
2500,00 Euro	17,50 Euro
3000,00 Euro	21,00 Euro



## **Herausgeber und Impressum**

GDL-Bezirk Süd-West

Kaiserring 14-16

68161 Mannheim

Ab Seite 21 sind die herausgebenden GDL-Ortsgruppen und/oder GDL-Betriebsräte für den Inhalt verantwortlich.

Vielen Dank an die beteiligten Kolleginnen und Kollegen für die Zuarbeit,



# Beitrittserklärung

Geworben durch (Name und Anschrift): \_\_\_\_\_

Hiermit erkläre ich zum Ersten des: \_\_\_\_\_ / \_\_\_\_\_ (Monat/Jahr) meinen Beitritt zur Gewerkschaft Deutscher Lokomotivführer (GDL). Die Mitgliedschaft beginnt jedoch frühestens mit der Zahlung des ersten Monatsbeitrages.

Name: \_\_\_\_\_ Vorname: \_\_\_\_\_

Geschlecht:  weiblich  männlich Geburtsdatum: \_\_\_\_\_

Straße: \_\_\_\_\_ Nr.: \_\_\_\_\_

PLZ: \_\_\_\_\_ Ort: \_\_\_\_\_

Telefon: \_\_\_\_\_ Mobil: \_\_\_\_\_

E-Mail: \_\_\_\_\_

Ortsgruppe: \_\_\_\_\_

Unternehmen: \_\_\_\_\_

Betrieb: \_\_\_\_\_ Einsatzstelle: \_\_\_\_\_

Tätigkeit: \_\_\_\_\_

Eingruppierung:  Arbeitnehmer  Beamter

Tabellenentgelt (brutto): \_\_\_\_\_ €  Vollzeit  Teilzeit in \_\_\_\_\_ %

Ich verzichte auf die im Gewerkschaftsbeitrag enthaltene Familien- und Wohnungs-Rechtsschutzversicherung. Der anteilige Versicherungsbeitrag wird mir jeweils am Ende des Jahres auf Antrag erstattet.

Ort/Datum: \_\_\_\_\_

Unterschrift: **X** \_\_\_\_\_

Unterschrift Elternteil bei Minderjährigen: \_\_\_\_\_

**Gewerkschaft Deutscher Lokomotivführer (GDL), Baumweg 45, 60316 Frankfurt**  
Gläubiger-Identifikationsnr.: DE38ZZZ00000631919 Mandatsreferenz erfolgt separat.

## Erteilung eines SEPA-Lastschriftmandats

Ich ermächtige die GDL, Zahlungen von meinem Konto mittels Lastschrift einzuziehen. Zugleich weise ich mein Kreditinstitut an, die von der GDL auf mein Konto gezogenen Lastschriften einzulösen.

Hinweis: Ich kann innerhalb von acht Wochen, beginnend mit dem Belastungsdatum, die Erstattung des belasteten Betrages verlangen. Es gelten dabei die mit meinem Kreditinstitut vereinbarten Bedingungen.

**Bitte nur bei abweichendem Kontoinhaber ausfüllen:**

Dieses SEPA-Lastschriftmandat gilt für die Zahlungen des Mitgliedes

Name: \_\_\_\_\_ Vorname: \_\_\_\_\_

## Kontoinhaber:

Name: \_\_\_\_\_ Vorname: \_\_\_\_\_

Straße: \_\_\_\_\_ Nr.: \_\_\_\_\_

PLZ: \_\_\_\_\_ Ort: \_\_\_\_\_

Kreditinstitut: \_\_\_\_\_ BIC: \_\_\_\_\_

IBAN: **D E** - - - - - | - - - - - | - - - - - | - - - - - | - - - - -

Ort/Datum: \_\_\_\_\_

Unterschrift Kontoinhaber: **X** \_\_\_\_\_

Vor dem ersten Einzug einer SEPA-Lastschrift wird mich die GDL über den Einzug in dieser Verfahrensart unterrichten.

erster Monatsbeitrag: \_\_\_\_\_ (vom Bezirkskassierer auszufüllen)

**Bitte reichen Sie zum Nachweis des Tabellenentgelts eine aktuelle Lohnbescheinigung ein, der Einzug und die wirksame Mitgliedschaft sind erst nach Vorlage möglich.**

**Bitte beachten:** Zur weiteren Bearbeitung benötigen wir die unterschriebene Datenschutzerklärung auf der Rückseite.



# Werde jetzt Mitglied

## Gute Gründe für...

### die Mitgliedschaft in der GDL

- kompetente Interessenvertretung vor Ort
- Solidarität und Kollegialität in der GDL
- Rechtsschutz bei beruflichen Rechtsstreitigkeiten
- Familien-Rechtsschutzversicherung
- Berufshaftpflichtschutz
- Freizeitunfallversicherung
- finanzielle Unterstützung bei Streik
- umfangreiches Bildungsangebot
- fundierte Fachliteratur
- GDL Magazin VORAUS
- faire Beiträge

**...eine starke Gemeinschaft für  
ein starkes  
Eisenbahnsystem!**

**FAIR VORAUS...mit starken Partnern**



#### Datenschutzerklärung

Ich erkläre meine Einwilligung gemäß Art. 6 Abs. 1 lit. a) DS-GVO, dass meine mein Beschäftigungs- und Mitgliedschaftsverhältnis betreffenden Daten, deren Änderungen und Ergänzungen im Rahmen der Zweckbestimmung meiner Gewerkschaftsmitgliedschaft und der Wahrnehmung gewerkschaftspolitischer Aufgaben elektronisch verarbeitet und genutzt werden.

Diese Einwilligung gilt auch für alle zukünftigen Anträge und sonstigen Leistungen durch mich mit der GDL geschaffene gemeinsame Einrichtungen (im Folgenden „gemeinsame Einrichtungen“), derzeit FairnessPlan e.V. und FairnessBahnEN e.V., welche durch Tarifverträge gemäß § 4 Abs. 2 des Tarifvertragsgesetzes gegründet wurden.

Ich erkläre mich mit der Verarbeitung und insbesondere der Übermittlung meiner personenbezogenen Daten durch die GDL an die gemeinsamen Einrichtungen im Rahmen der Erfüllung der Aufgaben nach den einschlägigen Tarifverträgen über die gemeinsamen Einrichtungen in der jeweils gültigen Fassung einverstanden. Das betrifft jeweils die für die Leistungsgewährung erforderlichen Daten, welche die gemeinsamen Einrichtungen nach den einschlägigen Tarifverträgen von mir verlangen können. Diese Einwilligung betrifft auch die Daten zu meiner Gewerkschaftszugehörigkeit. In diesem Zusammenhang bin ich auch mit der Übermittlung der in einem Antrag an eine gemeinsame Einrichtung gemachten Angaben an die GDL einverstanden, um meine Leistungsberechtigung zu prüfen und ggf. meine Mitgliedsdaten bei der GDL zu aktualisieren. Die GDL darf diese Antragsdaten und ggf. bei der GDL gespeicherte Abweichungen von den Antragsdaten wieder an die gemeinsame Einrichtung zurückübermitteln. Werden Leistungen im Auftrag einer gemeinsamen Einrichtung oder durch eine gemeinsame Einrichtung an leistungsberechtigte Mitglieder allgemein und ohne vorherigen Antrag verteilt, bin ich damit einverstanden, dass die GDL meine Daten, aus denen sich die Leistungsberechtigung nach den einschlägigen Tarifverträgen über die gemeinsame Einrichtung ergibt, an die jeweilige gemeinsame Einrichtung übermittelt. Eine Übermittlung von personenbezogenen Daten an weitere Dritte erfolgt nur, soweit diese Dritten die geforderte Leistung gegenüber mir erbringen und in dem Umfang, wie es für die Erbringung der Leistung erforderlich ist.

Dabei versichert mir die GDL,

- dass die Verarbeitung meiner personenbezogenen Daten nur zum Zweck der ordnungsgemäßen Gestaltung und Abwicklung des vorgenannten Verfahrens sowie nur in dem zur Erreichung dieses Zwecks notwendigen und sinnvollen Umfang erfolgt (dazu gehört auch die Erstellung statistischer Auswertungen ohne Personenbezug) und
- dass meine personenbezogenen Daten spätestens gelöscht werden, wenn meine Mitgliedschaft bei der GDL endet und die gesetzlichen Aufbewahrungspflichten insbesondere nach den geltenden Steuergesetzen – erloschen sind.

Mir ist bekannt, dass ich ein Recht auf Auskunft gegenüber der GDL über die mich betreffenden personenbezogenen Daten sowie ein Recht auf Berichtigung oder Löschung oder auf Einschränkung der Verarbeitung oder ein Widerspruchsrecht gegen die Verarbeitung sowie ein Recht auf Datenübertragbarkeit habe. Ebenso ist mir bekannt, dass ich ein Beschwerderecht bei einer Aufsichtsbehörde habe. Die von mir zur Verfügung gestellten personenbezogenen Daten sind für die Verwaltung meiner Mitgliedschaft und die Gewährung von Leistungen von gemeinsamen Einrichtungen erforderlich. Ohne die Bereitstellung meiner personenbezogenen Daten kann ich nicht als Mitglied der GDL geführt werden und keine Leistungen von gemeinsamen Einrichtungen erhalten.

Ich habe das Recht, meine Einwilligung jederzeit mit Wirkung für die Zukunft zu widerrufen. Für Fragen und weitere Informationen steht der GDL-Datenschutzbeauftragte unter der E-Mailadresse [datenschutzbeauftragter@gdl.de](mailto:datenschutzbeauftragter@gdl.de) zur Verfügung.

Ort/Datum: \_\_\_\_\_

Unterschrift: 